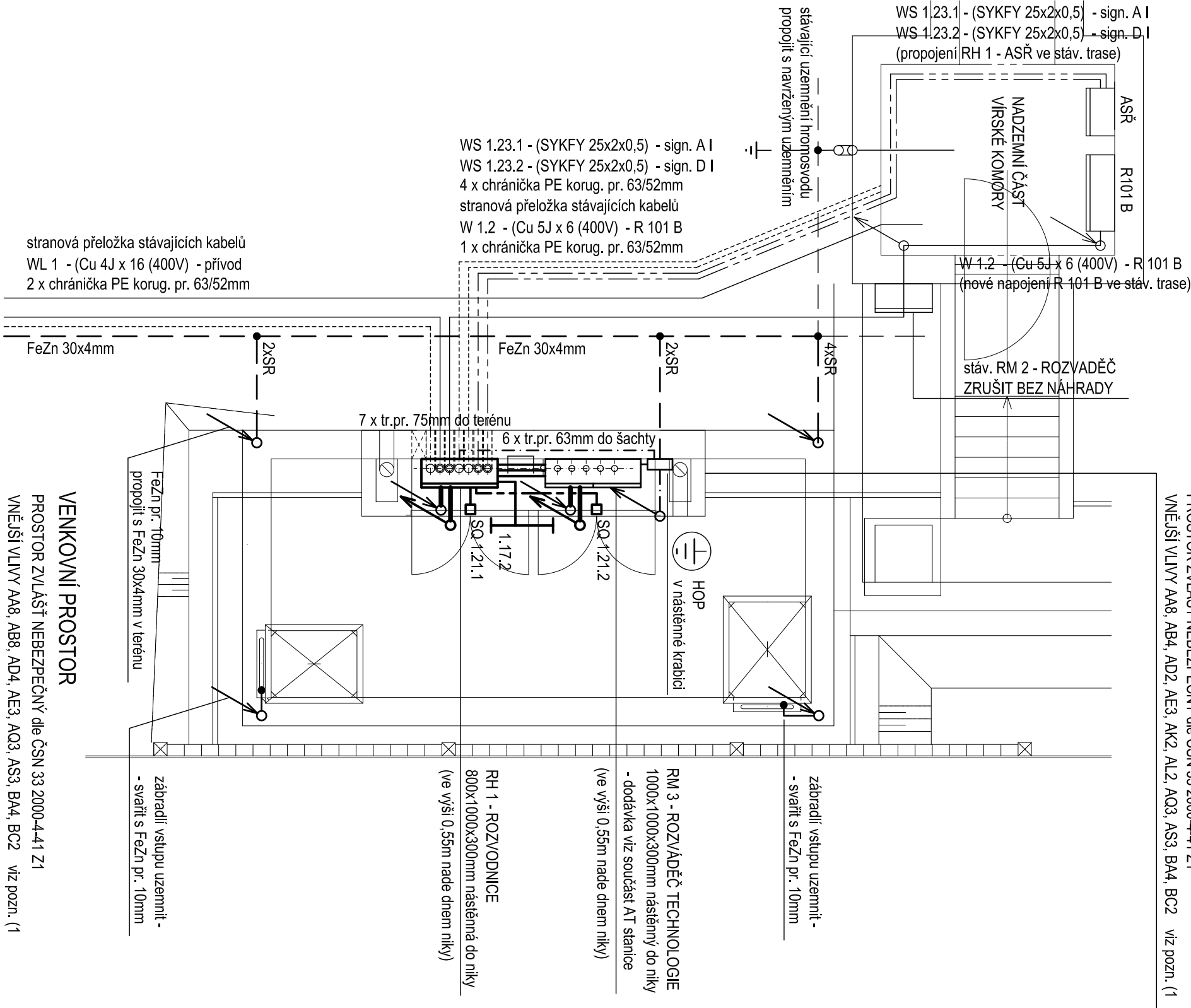


PROSTOR NIKY ZDĚNÉHO PILÍŘE

PROSTOR ZVLÁŠT NEBEZPEČNÝ dle ČSN 33 2000-4-41 Z1
VNĚJŠÍ VLVIVY AA8, AB4, AD2, AE3, AK2, AL2, AQ3, AS3, BA4, BC2 viz pozn. (1)



VENKOVNÍ PROSTOR

PROSTOR ZVLÁŠT NEBEZPEČNÝ dle ČSN 33 2000-4-41 Z1
VNĚJŠÍ VLVIVY AA8, AB8, AD4, AE3, AQ3, AS3, BA4, BC2 viz pozn. (1)

POZNÁMKA : (1) - NEUVEDENÉ VNĚJŠÍ VLVIVY JSOU V SOULADU S ČSN 33 2000-5-51, čl. 512.2 POVAŽOVÁNY ZA NORMÁLNÍ

STÁVAJÍCÍ RM 2 - ROZVODNICE PRO ZVYŠOVACÍ ČS VČETNĚ ROZVODŮ DEMONTOVAT.

DĚLE DEMONTOVAT STÁVAJÍCÍ NAPÁJENÍ R 101 B - ROZVODNICE.

Z PROSTORU NIKY PILÍŘE BUDOU STAVBOU PŘIPRAVENY PROSTUPY / TRUBKY
(6 x tr.pr. 63mm DO ŠACHTY , 7 x tr.pr. 75mm DO TERÉNU)

EL. ROZVODY V NADZEMNÍ ČÁSTI ŠACHTY (V NICE PILÍŘE) BUDOU PROVEDENY KABELY CYKY, STÍNĚNÝMI KABELY SYKFY A JTY V PŘÍPRAVENÝCH PVC TRUBKÁCH.

PŘÍPADNĚ V INSTALAČNÍCH LIŠTÁCH A V KANÁLE (POD ROZVADĚČI, PŘÍVOD KE SVÍTIDLU...).

EL. ROZVODY V TERÉNU BUDOU PROVEDENY KABELY CYKY
A STÍNĚNÝMI KABELY SYKFY V KORUGOVANÝCH CHRÁNIČKÁCH / TRUBKÁCH pr. 63mm.
(viz SAMOSTATNĚ VÝKRESY VENKOVNÍCH KABELOVÝCH ROZVODŮ)

EL. ROZVODY VE STÁVAJÍCÍ VÍRSKÉ KOMOŘE BUDOU PROVEDENY KABELY CYKY
A STÍNĚNÝMI KABELY SYKFY VE STÁVAJÍCÍCH TRASÁCH ROZVODŮ,
S VYUŽITÍM STÁVAJÍCÍCH VKLÁDACÍCH LIŠT A PROSTUPŮ.

BUDE INSTALOVÁNA HLAVNÍ OCHR. PŘÍPOJNICE V KRABICI V NICE PRO ROZVADĚČE.
BUDE PROVEDENO HL. POSPOJOVÁNÍ V PILÍŘI A V ŠACHTĚ VODIČI CY 16mm2
V INSTALAČNÍCH LIŠTÁCH NEBO VE ŽLABECH.

DOPLŇUJÍCÍ POSPOJOVÁNÍ PROVADĚT VODIČI min. CY4mm2.

PODLE POŽADAVKU PROVOZOVATELE OSADIT ZÁŘÍVKOVÉ SVÍTIDLO PRO OSVĚTLENÍ NIKY.

ZEMNÍČÍ PÁSEK VE VOLNÉM TERÉNU ULOŽIT DO VÝKOPU DLE ČSN 33 EN 62 305-3
V HLOUBCE min. 0,70m, PÁSEK FeZn 30x4mm ULOŽIT NA ROSTLÝ TERÉN, NIKOLIV DO PÍSKOVÉHO ZÁSYPU !

PODROBNÝ POPIS VIZ TECHNICKÁ ZPRÁVA

- UZEMŇOVACÍ VODIČ FeZn 30x4mm V ZÁKLADĚCH DLE ČSN33 2000-5-54
- UZEMŇOVACÍ VODIČ FeZn 30x4mm V TERÉNU v hl. min. 0,7m
- NEBO VÝVOD PRO UZEMNĚNÍ (FeZn pr.10mm)
- SR - SVORKA ZEMNÍČÍ (PÁSEK x PÁSEK / DRÁT)

OCHRANA PŘED ÚRAZEM ELEKTRICKÝM PROUDEM :
SAMOČINNÝM ODPJOJENÍM VADNÉ ČÁSTI OD ZDROJE V SÍTI TN-S
HLAVNÍM A DOPLŇUJÍCÍM POSPOJOVÁNÍM, CHRÁNIČI
ROZVODNÁ SOUSTAVA : 3 N PE síť. 50 Hz, 400 V / TN-S

GENERÁLNÍ PROJEKTANT:		KONTROLA:		PAVEL MINAŘÍK		AUTORIZACE:	PARÉ:
PROJEKTANT:		ING. MILAN KRUPÍČKA					
STAVEBNÍK:		Město Žďár nad Sázavou, Žižkova 227/1, 591 31 Žďár nad Sázavou		IČO:		00295841	
VEDOUcí PROJEKTANT:		ING. FRANTIŠEK LAŠTOVIČKA		IČO:		-	
MÍSTO STAVBY: ŽDĀR NAD SÁZAVOU							
KRAJ: VYSOČINA							
NÁZEV AKCE:		FORMÁT: 420 x 297					
TECHNICKÁ INFRASTRUKTURA		DATUM: X - 2019					
PRO PRŮMYSLOVOU OBLAST JAMSKÁ II		STUPEŇ: DPS					
I. ETAPA - 1. ČÁST		ZAKÁZKA: 157-P-2018					
ČÁST: D. DOKUMENTACE OBJEKTŮ D.1 STAVEBNÍ ČÁST		MĚŘÍTKO: 1 : 50					
STAVEBNÍ OBJEKT: D.1.2 - SO 311 VODOVOD ARMATURNÍ ŠACHTA S ATS		EV.Č.: 2019/Kr/05					
OBSAH: ELEKTROINSTALACE - SITUAČNÍ SCHÉMA - NADZEMNÍ ČÁST		VÝKRES Č.: D.1.2.31 - 4					